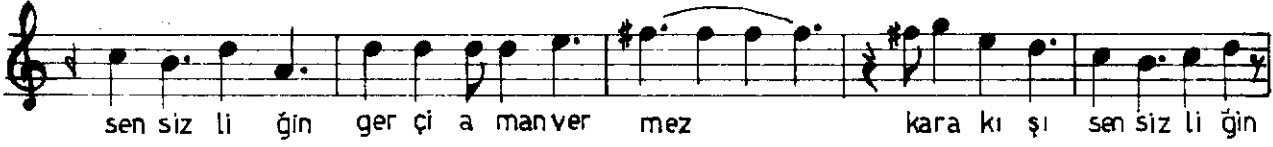


(♩: 240)



Ger  e ğim de  m r m n va r   l k mde sen sin

 ık maz de ru n  dil den e fen dim mahab be tin

- S A Z -

Ger  i a man ver mez ka ra k  ş  sen siz li ğin

Sen de yim  z le mim le ta son suz lu  a de ğin

Ger i aman vermez kara k şı sensizliĝin
 ıkmaz derun-ı dilden efendim mahabbetin

Ne denli sarp olsa da engel, ne denli  etin
 ıkmaz derun-ı dilden efendim mahabbetin

Ger eĝimde  mr m n v r   lk m de sensin
 ıkmaz derun-ı dilden efendim mahabbetin

Ger i aman vermez kara k şı sensizliĝin
Sendeyim  zlemimle ta sonsuzluĝa deĝin